



MEMORIA ANUAL 2025

EDUCACIÓN EMOCIONAL PARA AMÉRICA LATINA



SOBRE FLICH

Fundación Liderazgo Chile



FUNDACIÓN LIDERAZGO CHILE (FLICH) es una red a nivel nacional e internacional dedicada a promover el aprendizaje para el desarrollo de habilidades socioemocionales y la construcción de relaciones justas, conscientes e integrales, que potencien el bienestar y una mejor sociedad, y cuyos temas están muy vinculados a problemáticas que vemos hoy en día en nuestra sociedad como la violencia, la salud mental y el descontento, lo que se ve reflejado muchas veces en peleas callejeras, violencia en los colegios y redes sociales.

Se fundó con el objetivo inicial de promover mejores entornos laborales en Chile, donde lamentablemente registramos una de las peores estadísticas en la forma en que las jefaturas se vinculan con sus equipos. Donde un 80% de los liderazgos están basados en el miedo y la desconfianza, a través de una presión indebida donde la falta de valorización y reconocimiento hacia el trabajador y poca empática terminan evidenciando la falta de herramientas emocionales en Chile y en gran parte de los liderazgos.

Queremos desarrollar habilidades sociales y emocionales en todos los establecimientos educacionales de Chile. Creemos firmemente que el desarrollo de la inteligencia emocional aportará en el mejoramiento de la autogestión, la autonomía, la felicidad y el cómo afrontar todo tipo de situaciones a las que se debe enfrentar un estudiante a lo largo de su vida, mediante el involucramiento de todos los actores de la educación.

Buscamos tener un impacto en la sociedad; con un trabajo sistemático, continuo y permanente, donde la educación emocional permitiría adelantarse y prevenir problemas sociales de diversa índole como los relacionados con la salud mental, la violencia y la crisis en el sistema educativo. Los que, además, se han agudizado con la pandemia.

Por esta razón decidimos soñar, cambiar la educación para lograr niños, jóvenes, adultos y profesionales más empáticos y felices, para ello nos decidimos ayudar a toda la sociedad a conocer el mundo de las emociones para construir una mejor sociedad.

Nuestros esfuerzos están centrados en que los cambios sean sustentables, por ello la escuela es el escenario principal de trabajo para dejar capacidades instaladas en la población y conseguir ciudadanos más felices.

Hoy, Fundación Liderazgo Chile ya es un referente en materia de Educación Emocional en Chile y América Latina, continuando con su objetivo por tratar de impactar a toda la sociedad a través del desarrollo de las competencias emocionales en los niños, en las organizaciones institucionales (colegios, liceos, universidades, etc.) y también en el mundo privado.



FLICH cuenta con más de 30 profesionales - nacionales e internacionales - de diversas áreas de trabajo, quienes dedican su tiempo y conocimiento a dirigir y modelar los distintos programas con que Fundación Liderazgo Chile busca cumplir su anhelo de construir una mejor y más sana sociedad.





+ NUESTRO IDEARIO

Como Fundación Liderazgo Chile FLICH consideramos:



VISIÓN:

Promover el aprendizaje para el desarrollo de habilidades socio-emocionales, construcción de relaciones justas, conscientes e integrales, que potencien el bienestar de una mejor sociedad.



SELLOS:

Confianza

Educación Emocional

Transformación

Bienestar



MISIÓN:

Ser la red de nivel nacional e internacional que genere instancias formativas de acompañamiento, fomentando la educación emocional a través de climas favorables para el desarrollo humano integral.



VALORES:

Escucha

Compromiso social

Amor

Por todo lo anteriormente expuesto como FLICH postulamos que: "Si todo aprendizaje radica en la persona, ésta se constituye en y desde la emoción, con la finalidad de que el aprendizaje de este Diplomado logre movilizar las competencias necesarias para sentir un bienestar personal y compromiso pro social, el que se alcanza a través de la Educación Emocional y genere en la persona hacerse consciente de transformar, construir y ser protagonista de su felicidad".



FUNDACIÓN LIDERAZGO CHILE

EN CIFRAS



FLICH

EN CIFRAS

+ 500 ESTABLECIMIENTOS

EDUCACIONALES FUERON IMPACTADOS POR NUESTROS PROGRAMAS

+ 500 PERSONAS

CURSARON NUESTRO DIPLOMADO DE EDUCACIÓN EMOCIONAL Y BIENESTAR INTEGRAL

+ 500 PERSONAS

CURSARON EL MASTER DE EDUCACIÓN EMOCIONAL Y NEUROCIENCIAS APLICADAS

+ 500 JOVENES

PARTICIPARON DEL DIPLOMADO DE EDUCACIÓN EMOCIONAL Y LIDERAZGO TRANSFORMACIONAL

+ 1000 PERSONAS

ASISTIERON AL CONGRESO INTERNACIONAL DE EDUCACIÓN EMOCIONAL Y BIENESTAR

+ 1000 PERSONAS

SE CAPACITARON EN NUESTRO PROGRAMA GRATUITO FE

+ 80 TRABAJOS DE APLICACIÓN TAM

IMPLEMENTADOS EN DISTINTAS INSTITUCIONES DE LATINOAMERICA

+ 700 BECAS

ENTREGADAS PARA LOS DISTINTOS PROGRAMAS DE FORMACIÓN

03

Inauguración Diplomado Intensivo de Jóvenes:

El viernes 3 de enero, fue la inauguración del diplomado intensivo de jóvenes, y durante todo el mes los estudiantes abordaron temáticas de Educación Emocional y Liderazgo.



09

Teatro de las emociones:

La Fundación Liderazgo Chile, conscientes de la necesidad de apoyar la salud emocional de los jóvenes en Chile, crea el "Teatro de las emociones", que busca trabajar la dimensión emocional a través de la reflexión y el arte incorporando el teatro.

10

Conferencia Universidad Valparaíso "Rol del docente Universitario":

Nuestro director ejecutivo fue invitado a participar en una conferencia organizada por la Universidad de Valparaíso, destacada institución de la Quinta Región, donde se reflexionó sobre el rol del docente universitario en la creación de climas emocionales positivos y su impacto en la experiencia de aprendizaje.

En este espacio, destacamos la importancia de resignificar el papel del docente, no solo como un transmisor de conocimiento, sino también como un facilitador del desarrollo emocional de los estudiantes. Al llegar a la universidad, los jóvenes continúan necesitando entornos que fomenten el bienestar emocional, el pensamiento crítico y el sentido de pertenencia. Estudios como los de Kenneth Bein, señalan que un fuerte vínculo emocional con el docente y la institución es clave para evitar la deserción y fortalecer el aprendizaje.

14

Feria del Libro de Viña del Mar "CONVERSATORIO Y FIRMA DEL LIBRO AMO A MI MASCOTA":

Nuestro director ejecutivo Arnaldo Canales, fue invitado a la feria del Libro año 2025, para firma y charla de su libro "Amo a mi mascota", Donde a través de un conversatorio, explora el poder de los animales en nuestra vida y su impacto en el bienestar emocional. Una oportunidad para reflexionar sobre el vínculo especial con nuestras mascotas.



FLICH 2025

ENERO



16

Podcast

Como Fundación Liderazgo Chile, nos alegramos de estrenar el primer capítulo del podcast "Emociones en Voz Alta", hablando "Vínculo emocional de nuestras mascotas en nuestra vida"



23

Podcast

Como Fundación Liderazgo Chile, nos alegramos de estrenar el segundo capítulo del podcast "Emociones en Voz Alta", teniendo a Jorge Varela doctor en psicología y Educación como invitado especial, donde se conversa sobre Convivencia y Aprendizaje socioemocional.

24

Graduación de estudiantes del "Diplomado en Educación Emocional":

Terminamos con mucha alegría y satisfacción la segunda generación de este año de nuestro Diplomado Internacional de Educación Emocional y Bienestar. Fueron más de 150 estudiantes y es un verdadero honor poder contribuir a la formación de tantos profesionales que se están sumergiendo en el mundo del aprendizaje socioemocional.

25

Creación de nuevo programa:

Fundación Liderazgo Chile crea el programa "Estrategias para las Desregulaciones Emocionales y Conductuales en Estudiantes con TEA", una instancia de ocho horas de formación junto a la destacada docente Carolina Pizarro Flores, experta en educación inclusiva.



FLICH 2025

ENERO - FEBRERO



29

Primer Centro Autónomo de Educación Integral FLICH:

Se realiza la apertura del primer Centro Autónomo de Educación Integral FLICH, en alianza con la Escuela Libre Anay.

- **Educación emocional como base del aprendizaje:** Un equipo de profesionales especializados guía a los niños en su desarrollo integral.
- **Enfoque personalizado:** Cursos pequeños de multigrado que promueven la empatía, el respeto y el aprendizaje significativo.

30

#FLICHenlosmedios, programa Mija:

Nuestro director ejecutivo Arnaldo Canales, estuvo junto a la Dra. Catalina Maldonado, con quien hablamos sobre la autocompasión.

31

Feria del Libro de Zapallar "CONVERSATORIO Y FIRMA DEL LIBRO AMO A MI MASCOTA"

Nuestro director ejecutivo, Arnaldo Canales fue invitado a la feria del Libro de Zapallar, donde tuvo la oportunidad de compartir sobre educación emocional y presentar el libro "Yo amo a mi mascota". Fue un espacio de diálogo y reflexión en el que también abordamos la Ley de Educación Emocional para América Latina y mostramos evidencia científica y prácticas pedagógicas que respaldan su importancia.



FEBRERO

04

Programa "FE":

Se anuncia el lanzamiento del Programa de Formación Emocional "Programa FE", el cual consiste en impulsar una educación emocional con excelencia académica, permitiendo a los participantes comprender, regular y educar sus emociones. Además de, fomentar el autoliderazgo, la resiliencia y la autoconfianza a través del autoconocimiento.

04

#FLICHenlosmedios, programa Mija:

Nuestro director ejecutivo Arnaldo Canales, estuvo junto a la Dra. Catalina Maldonado, con quien habló sobre el bienestar, por TVMÁS.

FLICH 2025

FEBRERO



06

Podcast:

Como Fundación Liderazgo para Chile, nos alegramos de estrenar el tercer capítulo de nuestro podcast “Emociones en Voz Alta”, hablando con Alejandra Walters, Especialista en Neurociencias del cuerpo y el Bienestar, “Las Emociones desde la atención plena”.

23

Entrevista en TVN:

Fundación Liderazgo Chile en TVN: Recomendaciones para un Retorno Escolar Saludable y con Educación Emocional

Nuestra directora académica, Lucía Yañez, psicóloga clínica y especialista en convivencia escolar de nuestra ONG, fue entrevistada en el noticiero principal de TVN para compartir recomendaciones clave sobre el retorno a clases en este año escolar 2025.



27

Podcast:

Como Fundación Liderazgo Chile, nos alegramos de estrenar el cuarto capítulo de nuestro podcast “Emociones en Voz Alta”, hablando con Daniel Segel, Psicólogo especializado en educación sexual y terapia humanista, “La importancia del vínculo”

28

Conferencia en Isla de Pascua:

El viernes 28 fue un día significativo para Fundación Liderazgo Chile, pues nuestro director ejecutivo, Arnaldo Canales, se encuentra en Isla de Pascua impartiendo una conferencia para la Municipalidad de la isla, con la participación de los directores de diversas áreas que lideran el desarrollo local.

Durante esta conferencia, abordamos un tema crucial para la isla: la educación emocional en las organizaciones. Reflexionamos sobre cómo el mundo emocional, el carácter, el temperamento y la forma de ser de cada líder influyen directamente en el trabajo y en la transformación social. Además, impulsamos ideas que inspiren a los equipos municipales a fortalecer su compromiso con el desarrollo integral de la comunidad.



FLICH 2025

MARZO



07

#FLICHenlosmedios:

Noticiero 24 horas entrevistó a Nuestra directora Académica Lucía Yáñez sobre el retorno a clases.

12

#FLICHenlosmedios:

Nuestro director ejecutivo, Arnaldo Canales fue entrevistado en el “martes de expertos, del programa Aló Pudahuel” de Radio Pudahuel, sobre el rol de los abuelos en la crianza de los niños.

17

Sumamos nuevas alianzas para fortalecer la Educación Emocional

En FLICH y CIEEN, estamos convencidos de que la educación emocional es clave para el bienestar y el desarrollo humano. Por eso, nos enorgullece anunciar nuestra alianza con VCST en el estado León, México. Una empresa comprometida con el crecimiento integral de su equipo y sus familias.

18

Academia FLICH:

Academia Internacional de Educación Emocional y Bienestar (AIIEEB) de se complace en anunciar nuestro primer curso de la Academia FLICH. Con el liderazgo inspirador de Arnaldo Canales, este curso se ha transformado en una valiosa fuente de aprendizaje y crecimiento no solo personal sino profesional para todos y todas quienes se decidan a comenzar a realizar el curso.

19

Diplomado Internacional "Liderazgo y Bienestar Emocional para Jóvenes (Programa Gratuito)

Lanzamiento del programa para jóvenes entre entre 13 y 23 años, que conecta a jóvenes de toda Latinoamérica con un objetivo común: ¡Desarrollar el líder que llevas dentro! Descubre tu tipo de liderazgo: Aprender a identificar y potenciar tus habilidades únicas para liderar con confianza.



FLICH 2025

MARZO



21

Gira por Argentina:

En colaboración con el Centro Internacional de Educación Emocional y Neurociencia, la ONG Fundación Metanoia y FLICH, hemos iniciado una gira en la provincia de San Luis, Argentina, con el objetivo de promover y fortalecer la educación emocional en la región.

En el marco de esta iniciativa, tuvimos el honor de reunirnos con el Dr. Eduardo Segundo Allende, ministro del Superior Tribunal de Justicia de San Luis. Durante este encuentro, se estableció un compromiso para desarrollar un programa de formación continua enfocado en el aprendizaje socioemocional.

25

Renovación del convenio con IACC:

Con profunda alegría, anunciamos la renovación del convenio entre el Instituto Superior de Artes y Ciencias de la Comunicación (IACC) y FLICH, una alianza que no solo fortalece la educación emocional, sino que también abre nuevos espacios de reflexión y crecimiento para toda la comunidad educativa.

Gracias al compromiso de Paz Lorca, directora de la escuela de Ciencias Sociales y Educación, y Lucía Yáñez, directora académica de FLICH, seguimos impulsando una educación más humana, donde las emociones, el diálogo y la colaboración son el centro.

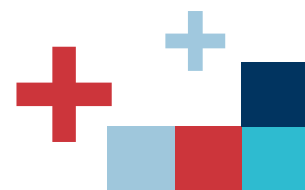
¡Seguimos construyendo juntos un camino de aprendizaje con sentido!



26

#FLICHenlosmedios:

Arnaldo Canales fue invitado al programa “Última Mirada” de CNN Chile con Fernando Paulsen, conversando sobre educación emocional y la violencia en las escuelas. Donde profundizó en la importancia de trabajar la autoestima desde edades tempranas y presentará los pilares del Modelo ALDEA, una propuesta que busca fortalecer a niños, niñas y jóvenes desde una mirada integral, reconociendo a cada persona como parte de una humanidad compartida.



27

Podcast:

Fundación Liderazgo Chile lanza el último capítulo de nuestro podcast “Emociones en Voz Alta”, hablando con Rafael Bisquerra Doctor en Ciencias de la Educación, “¿Por qué es tan importante hoy en día la Educación Emocional?”

27

#FLICHenlosmedios:

Estuvimos en "Ciudadano ADN" junto a la académica especializada en TEA y ataque a profesora Trehuaco, Carolina Pizarro: “Esto le pudo pasar a cualquier estudiante”. Carolina es profesora diferencial con mención en discapacidad intelectual con especializaciones en TEA de Flich, conversó en Ciudadano ADN sobre este lamentable episodio, señalando que “uno debe conocer qué provocó esta desregulación emocional y conductual”.

27

Charlas a instituciones de educación:

Vivimos una tarde llena de aprendizaje y emoción en el Colegio Inmaculada Concepción en Talcahuano, donde se dio inicio a un ciclo de charlas en el marco de la alianza colaborativa 2025 entre la institución educativa y Dirección Académica FLICH liderada por Lucía Yáñez.

28

Jornada de Bienestar para la Primera Infancia en Colombia:

Nuestro director ejecutivo, Arnaldo Canales fue invitado por la Alcaldía de Barranquilla al Primera jornada de Bienestar para la Primera Infancia. Talento humano Un espacio profundamente significativo, donde interactuaron con el alcalde Alejandro Char, Patricia Vargas directora de primera infancia y más de 2.500 profesionales que trabajan día a día con la niñez. Lo especial de este encuentro no solo fue su enfoque en la primera infancia, sino quiénes estaban en la audiencia: manipuladoras de alimentos, auxiliares de aseo, porteros, personal de seguridad, administrativos, técnicos y educadoras.



05

Alianza con Caja Los Andes:

Se suma un gran aliado para nuestro CIEEB este 2025, alianza con Caja los Andes, donde todos los afiliados tendrán descuentos en nuestro congreso internacional.

10

Conferencia en INACAP:

Se realiza una conferencia a docentes, directores y equipo la de gestión y al equipo de INACAP Santiago Sur, para fortalecer el profundo compromiso que debemos tener con la transformación social desde la educación emocional. Mostramos evidencia, compartimos experiencias y reafirmamos algo fundamental: la educación emocional no es una moda, es una urgencia pedagógica, humana y social.

17

#FLICHenlosmedios:

Participación en el programa "Sin Pretexto" con Mirna Schindler, quien entrevistó a nuestra directora académica Lucía Yáñez, conversando sobre educación socioemocional en el retorno a clases.

21

Logros de nuestro equipo:

Nuestro director ejecutivo, Arnaldo Canales recibe la entrega oficial de su Doctorado en Pedagogía y Educación, obtenido en la Universidad Bircham International University.

22

Gira por la Región de Los Lagos:

Se da el inicio a la gira junto a Rafa Guerrero en la Región de Los Lagos junto a CFT e IP Santo Tomás. Donde se abordó el tema "Algunas claves para prevenir la violencia escolar en Infancia y adolescencia"

23

Charla del docente Rafael Guerrero:

En el marco de la Gira FLICH por Chile, más de 300 docentes del DAEM de Molina se reunieron para escuchar al experto en educación emocional neuroeducación, Rafa Guerrero. Sus palabras ofrecieron herramientas reales para prevenir la violencia escolar y recordaron la urgencia de educar desde el vínculo, la empatía y la emoción



25

Congreso Internacional de Educación Emocional y Bienestar:

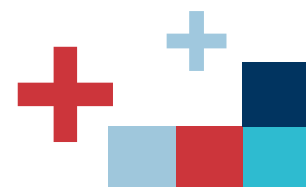
FLICH fue parte del VIII Congreso Internacional de Educación Emocional y Bienestar. Esta edición fue especial para nuestro director ejecutivo, Arnaldo Canales ya que presentó el modelo ALDEA, una propuesta para trabajar identidad y autoestima 2.0 en la práctica de padres y educadores.

Gracias al equipo organizador liderado por Lucía Yáñez, voluntarios, relatores, aliados estratégicos e instituciones como Instituto San Pedro, Fundación Rayén, CFT Santo Tomás y Caja de Los Andes, por hacer posible este sueño.

30

Participación junto a la Municipalidad de Rancagua:

Nuestro director ejecutivo, Arnaldo Canales fue invitado por la Municipalidad de Rancagua a una jornada en conmemoración del Día del Trabajador, centrada en fortalecer las competencias emocionales de sus funcionarios. En un contexto institucional complejo, este espacio permitió reflexionar sobre liderazgo, trabajo en equipo y la importancia de cultivar climas emocionales seguros. La inteligencia emocional colectiva es clave para sostener vínculos y resiliencia en tiempos de crisis.



02

Columna de Opinión "¿Cómo prevenir que más niños terminen en el camino de la delincuencia?":

Hoy, en Chile, miles de niños crecen en entornos de alto riesgo. Viven rodeados de violencia, pobreza, abandono. Algunos no tienen a quién admirar, otros no tienen siquiera quién los abrace o los escuche. Si el 10% de esos niños termina entrando al mundo del delito, estamos formando, sin quererlo, un ejército de nuevos delincuentes. Columna escrita por nuestro director ejecutivo, Arnaldo Canales.

07

Acompañamiento proceso formativo:

Fundación Liderazgo Chile tuvo el privilegio de acompañar durante cuatro jornadas al Departamento de Salud de la comuna de San Vicente de Tagua Tagua en un proceso formativo profundo y humano. De la mano de Alejandro Walters y Arnaldo Canales, se abordaron temas como el autocuidado, el bienestar de los equipos y el valor de poder liderar con respeto, cercanía y humanidad.

07

Jornada junto al docente Rafa Guerrero:

Desde Fundación Liderazgo Chile queremos expresar nuestro más profundo agradecimiento al Centro de Formación Técnica e IP Santo Tomás y al DAEM de Curicó por abrir las puertas y el corazón para que esta jornada fuera posible. Más de 500 docentes, asistentes de la educación, directivos, funcionarios, estudiantes y familias vivieron una experiencia única junto al reconocido psicólogo internacional, Rafa Guerrero.

08

Gira por Chile:

En el marco de nuestra gira por Chile, esta vez el viaje nos llevó al corazón de Concepción, donde tuvimos el privilegio de ser recibidos por el Colegio Instituto San Pedro y el Colegio Santa Luisa. Lo que allí vivimos no fue solo un evento: fue una experiencia transformadora, un punto de inflexión que marcará un antes y un después en ambas comunidades educativas.

Más de 300 personas (docentes, directivos, padres y familias), se reunieron en torno a un mismo propósito: aprender, emocionarse y crecer junto a dos grandes referentes internacionales, Carina Castro desde Estados Unidos y Rafa Guerrero desde España. Nos invitaron a reflexionar profundamente sobre el papel que juega la educación emocional en la vida de quienes forman y acompañan a nuestras niñas, niños y jóvenes.



09

Reunión con Gendarmería de Chile:

Sostuvimos una valiosa reunión con el equipo de Gendarmería en la Escuela de Oficiales. Desde Fundación Liderazgo Chile, avanzamos en una alianza que permitirá acompañar la formación socioemocional de los futuros oficiales y suboficiales, tanto en Santiago como en San Bernardo, con una mirada preventiva, integral y profundamente humana.

La salud mental no es solo tema de niños o docentes. También afecta a quienes enfrentan, cada día, las sombras de nuestra sociedad: la realidad carcelaria. Jóvenes de 18, 19 o 20 años estarán llamados a custodiar vidas en entornos duros, complejos, donde la desesperanza, la violencia y el dolor pueden quebrar incluso a los más preparados si no cuentan con herramientas emocionales.

09

Cátedra para Carabineros de Chile:

El viernes 09 del presente mes, nuestro director ejecutivo, Arnaldo Canales tuvo el honor de impartir la cátedra de Educación Emocional Organizacional en la Escuela de Oficiales de Carabineros de Chile que por tercer año realizamos en Chile. Este espacio formativo representa una oportunidad invaluable para integrar el desarrollo socioemocional en una institución clave para la paz, la seguridad y la cohesión social de nuestro país.

Trabajar las emociones en contextos formativos de las Fuerzas Armadas no solo es una urgencia educativa, sino también un acto de profundo compromiso con el futuro.



FLICH 2025

MAYO



10

Podcast:

Como Fundación Liderazgo Chile, nos alegramos de estrenar el último capítulo de nuestro podcast “Emociones en Voz Alta”, hablando con Rafael Bisquerra Doctor en Ciencias de la Educación, “¿Cuál es la diferencia entre alegría y felicidad?”

14

Conferencia en Medellín:

Nuestro director ejecutivo, Arnaldo Canales fue invitado por ADECOPRIA, la Asociación de Educación Privada de Medellín, a compartir una conferencia en la Cámara de Comercio. En ese espacio hablamos de un tema que considero urgente: las emociones de trascendencia y su rol en la construcción de una sociedad más empática, colaborativa y consciente.



15

Columna de opinión:

Columna: "El vínculo entre abuelos y nietos: Una relación que trasciende generaciones" columna escrita por nuestro director ejecutivo Arnaldo Canales.

El intercambio generacional no solo beneficia a los nietos, sino que también desafía y enriquece a los abuelos. Tener contacto con las nuevas generaciones los mantiene activos y en constante aprendizaje. Además, les otorga la oportunidad de transmitir su historia, valores y enseñanzas, dejando un legado emocional profundo.

16

Encuesta de salud mental en jóvenes universitarios:

Desde Fundación Liderazgo Chile, comenzamos la aplicación de una encuesta presencial para conocer el estado de la salud mental de jóvenes universitarios en Chile y Latinoamérica.

Esta iniciativa nace desde el corazón, junto a un nuevo equipo de voluntarias FLICH y en alianza con el Observatorio Latinoamericano de Salud Emocional (OLSE) con quienes desarrollaremos un artículo de investigación que visibilice el sentir, pensar y vivir de nuestros estudiantes.



16

Columna de opinión:

Columna: ¿Votaremos con la razón o con el corazón? Por Arnaldo Canales.

Chile se enfrenta nuevamente a un proceso electoral. Los discursos políticos prometen igualdad, seguridad y progreso, pero la historia nos ha enseñado que, muchas veces, las acciones no corresponden a las palabras. Esta disonancia ha generado desconfianza en la ciudadanía, llevándonos a cuestionar ¿qué influye realmente en nuestra decisión al votar?

22

Programa de de preparacion emocional:

Desde Fundación Liderazgo Chile, lanzamos un programa innovador de preparación emocional para las pruebas de admisión a la educación superior. Este programa no solo entrena la mente, sino también el corazón: ayuda a los estudiantes a reconocer y gestionar sus emociones, a calmar su sistema nervioso, y a recuperar la confianza en sí mismos para enfrentar este desafío desde la calma y la autogestión.

Porque una prueba no define tu vida, pero tu bienestar emocional sí puede marcar la diferencia en cómo la enfrentas.

23

Programa de de preparacion emocional:

Nuestro director ejecutivo, fue invitado por la Policía de Investigaciones de Chile, específicamente por su Departamento de Inteligencia, a dictar una conferencia sobre educación emocional. Un espacio profundamente valioso, no solo por el prestigio de la institución, sino por la calidad humana de quienes la integran.

Poder conversar con oficiales que día a día enfrentan situaciones límite, muchas veces sin detenerse a mirar hacia dentro, fue un momento de profunda conexión.

27

Columna de opinión:

Columna: “Cómo cultivar desde la infancia una autoestima sólida y resiliente”

Cuando un niño se equivoca, en lugar de decir “otra vez te equivocaste” prueba con “¿qué aprendiste esta vez? Me encanta ver como intentas, eso es ser valiente”. Y si ves que duda de sí mismo, ayúdalo a recordar tres cosas que haya hecho bien en el día. Construir evidencia es más afectivo que frases vacías.

27

Jornada de reflexión en la Universidad Santo Tomás, La Serena:

Nuestro director ejecutivo, fue invitado por la Universidad Santo Tomás, sede La Serena, gracias al Departamento de Admisión, para compartir una jornada muy significativa con más de 200 profesionales del ámbito educativo: orientadores, psicólogos, trabajadores sociales, encargados de convivencia y docentes.

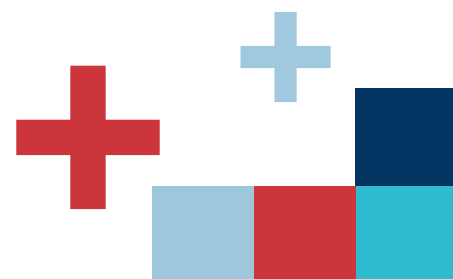
Reflexionamos y compartimos estrategias de educación emocional como herramientas clave para la prevención de la violencia.



31

Alianza con Universidad Santo Tomás La Serena:

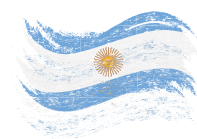
Queremos dar las gracias de todo corazón a Santo Tomás La Serena, por invitarnos a ser parte del Seminario de Estrategias de Regulación Emocional. Nuestro director ejecutivo, Arnaldo Canales, nos representó con una profunda reflexión sobre la educación desde lo humano, y este viaje también fue una gran oportunidad para generar nuevas alianzas y sostener reuniones estratégicas, lideradas por nuestra directora académica, Lucía Yáñez.



06

Conferencia para docentes en Argentina:

Arnaldo Canales viaja hasta Tucumán, Argentina, donde comparte una conferencia con más de 9.000 docentes. Un momento profundamente significativo, no solo por la magnitud del encuentro, sino por la calidad humana y la conexión emocional que se generó. En esa sala llena de vocación, hablamos del corazón de nuestra tarea educativa: el aprendizaje socioemocional. No desde la teoría vacía, sino desde la evidencia científica, desde las prácticas que sanan, que transforman, que humanizan.



07

#FLICHenlosmedios:

Arnaldo Canales es invitado a una entrevista en el programa “Penso Positivo” de Biobío TV, con Andrea Hoffmann y María José García, para hablar sobre educación emocional y el proyecto de ley, impulsado por nuestro director ejecutivo.

10

Conferencia en Casa Azul, Argentina:

Siguiendo en su gira por el país vecino, Arnaldo da conferencia en la Casa Azul, un centro especializado en el acompañamiento de niños y niñas dentro del espectro autista en Tucumán, donde tuvo una conversación profunda sobre la importancia del aprendizaje socioemocional.

Esta instancia no solo fortaleció la mirada hacia la inclusión y el bienestar infantil, sino que también abrió caminos para la formación continua de docentes y profesionales que trabajan día a día desde la sensibilidad y el compromiso.

12

Invitación Ministerio de Justicia de Argentina:

Arnaldo estuvo presente en el Poder Judicial de la provincia de San Luis, invitado por el ministro de Justicia, junto al Centro Internacional de Educación Emocional y la Fundación Metanoia del Ser. En este espacio, se profundizó en una dimensión tan vital como invisibilizada: el mundo emocional de quienes integran los poderes judiciales.

28

Finalización Máster Internacional en Educación Emocional y Neurociencia Aplicada

Este máster no solo entrega herramientas teóricas y prácticas de altísimo nivel, sino que aporta en dos dimensiones fundamentales: el desarrollo personal, ese viaje íntimo hacia nuestro propio crecimiento, y la transformación de nuestras relaciones más significativas.

02

Alianza con Universidad Mayor:

Desde Fundación Liderazgo Chile celebramos con entusiasmo nuestra nueva Alianza de Colaboración Estratégica, esta vez con la Universidad Mayor, que marca el inicio de un trabajo conjunto centrado en la formación de docentes y en la creación de espacios significativos para el desarrollo emocional de sus estudiantes.

Dentro de este convenio, además, diseñaremos y ejecutaremos programas de educación continua y postgrados en temáticas de Educación Emocional, ampliando así el impacto y la profundidad de esta alianza en el mundo académico y profesional.

14

Alianza con Senior Suites:

Inicio de un proceso profundo de formación junto al equipo de la ONG Liderazgo Chile, con líderes de la organización Senior Suites, enfocado en el aprendizaje socioemocional y el desarrollo de competencias emocionales para el liderazgo.

En este espacio, no solo abordamos herramientas prácticas, sino también algo esencial: cómo nuestro carácter, temperamento y forma de ser impactan directamente en los climas relacionales y emocionales de los equipos.

17

Capacitación a líderes de Senior Suites:

Seguimos formando con alegría y convicción. Esta semana iniciamos con el segundo grupo de líderes de Senior Suite, un espacio donde el trabajo en equipo, el cuidado de las personas mayores y la construcción de vínculos genuinos se vuelve aprendizaje vivo.

27

#FLICHenlosmedios:

Radio Carabineros entrevista a nuestro director ejecutivo Arnaldo Canales “a que se deben altos niveles de estrés en estudiantes”

31

Primer establecimiento que recibe el SELLO EN EDUCACIÓN EMOCIONAL:

El Colegio Rayún se convierte en el primer establecimiento educativo del país en recibir el Sello en Educación Emocional otorgado por Fundación Liderazgo Chile.



08

Charla en el Congreso Educacional RED:

El viernes 8 de agosto, compartimos un espacio lleno de sentido junto a la congregación de los Hermanos de la Inmaculada Concepción, en su VIII Congreso Educacional RED. Nuestro director ejecutivo, Arnaldo Canales, presentó la charla Cultura de Paz y Liderazgo en Contextos Educativos, invitando a reflexionar sobre el valor del autocuidado, la armonía y el respeto en las comunidades educativas.



08

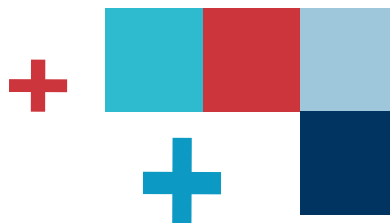
Charla en el Congreso Educacional RED:

El viernes 8 de agosto, compartimos un espacio lleno de sentido junto a la congregación de los Hermanos de la Inmaculada Concepción, en su VIII Congreso Educacional RED. Nuestro director ejecutivo, Arnaldo Canales, presentó la charla Cultura de Paz y Liderazgo en Contextos Educativos, invitando a reflexionar sobre el valor del autocuidado, la armonía y el respeto en las comunidades educativas.

09

Columna de opinión:

Columna: “La alimentación de nuestros hijos también es salud mental”.



“

La calma no llega cuando afuera está en orden, si no cuando adentro aprendemos a habitar nuestras propias tormentas



FLICH 2025

AGOSTO



11

Encuentro con instituciones educativas:

Nuestro director ejecutivo, recibió una invitación hecha por la congregación de los Hermanos de la Inmaculada Concepción, en el marco de la celebración de sus 185 años en Chile, junto a sus instituciones educativas. Un encuentro que buscó sensibilizar sobre la importancia del aprendizaje socioemocional, considerando las contingencias que hoy viven los colegios, como la convivencia escolar, el bullying, el ciberbullying y el preocupante deterioro de la salud mental de los jóvenes, con altos índices de ansiedad, depresión, estrés y el uso de psicotrópicos que afectan su día a día.

14

Charla en Universidad Mayor:

Hoy, junto a la Universidad Mayor, dimos un paso más en la formación integral de futuros educadores. En la charla Identidad de raíz, autoestima y confianza, nuestro director ejecutivo, Arnaldo Canales, invitó a los y las estudiantes a mirarse hacia adentro, reconocer quiénes son, y descubrir que la verdadera fortaleza nace del autoconocimiento.



14

Entrevista a Lucía Yáñez, Directora Académica:

Nuestra directora académica, Lucía Yáñez, fue invitada a una entrevista en SoyChile.cl, instancia en la que compartió una conversación cercana sobre un tema fundamental: el impacto emocional que enfrentan profesores y estudiantes frente a la fragilidad del aula como un espacio seguro para el diálogo y la diferencia.

16

Jornada del Diplomado de Educación Emocional y Liderazgo:

Nuestro director ejecutivo, vivió una jornada junto a más de 200 jóvenes de toda América Latina en el Diplomado de Educación Emocional y Liderazgo. Hablamos del arte de ser uno mismo, de la perseverancia, la pasión y de cómo prepararnos para la vida profesional desde el autodescubrimiento.

18

Cátedra para Carabineros de Chile:

Por tercer año consecutivo, nuestro director ejecutivo, Arnaldo Canales, imparte la cátedra de Educación Emocional y Liderazgo con la Escuela de Suboficiales de Carabineros. Los futuros suboficiales han comenzado a integrar estas herramientas como parte esencial de su formación, entendiendo que el autocuidado, la gestión emocional y el liderazgo consciente serán claves en su labor al servicio de la ciudadanía.

22

Participación en el Tercer Encuentro de Equipos Directivos Filipenses de Santiago

Durante esta jornada, compartimos en el Tercer Encuentro de Equipos Directivos Filipenses en Santiago, reflexionando junto a directores y líderes educativos sobre la importancia del autocuidado docente y la educación emocional. Desde Fundación Liderazgo Chile agradecemos profundamente la invitación a acompañar este espacio de formación y crecimiento.



23

Academia de Liderazgo DAE en INACAP:

Se realizó la Academia de Liderazgo DAE 2025 en INACAP Los Ángeles, instancia formativa realizada por nuestro director ejecutivo, Arlando Canales, la cual refuerza el compromiso con la formación integral de los estudiantes, potenciando sus habilidades para liderar con propósito, empatía y visión de futuro.

23

#FLICHenlosmedios:

Nuestro director ejecutivo, Arlando Canales, es invitado al programa “Chile Sustentable” de Agricultura Tv, para charlar sobre la importancia de cuidar el mundo interno de los niños desde temprana edad. Además, compartió herramientas concretas para acompañar emocionalmente a la infancia, promoviendo entornos más empáticos, seguros y conscientes

29

Charla en el colegio Inmaculada Concepción de Talcahuano:

Durante este día, vivimos una jornada llena de aprendizaje y conexión junto a los docentes del Colegio Inmaculada Concepción de Talcahuano, en la segunda etapa de nuestras charlas formativas. De la mano de la relatora Consuelo Carevic, exploramos el fortalecimiento del liderazgo en el aula y estrategias prácticas para acompañar mejor a los estudiantes.

FLICH 2025

SEPTIEMBRE



03

Entrega del Sello de Educación Emocional en la octava región:

El Instituto San Pedro de la octava región, recibió el Sello de Educación Emocional, otorgado por la Fundación Liderazgo Chile y en acuerdo con los estándares del Centro Internacional de Educación Emocional y Neurociencia (CIEEN). El colegio se ha convertido en el primer establecimiento de la Región del Biobío y el segundo a nivel nacional en recibir esta certificación.

04

Charla en Quillota:

Hoy en el Aula Magna del Instituto Rafael Artiztia de Quillota, se efectuó una charla por parte de nuestro director ejecutivo, Arnaldo Canales, quien compartió con educadores de la ciudad, su valiosa experiencia en torno a liderar desde las emociones.



12

Continúa el trabajo en conjunto con Senior Suites:

En este tercer mes junto al equipo de Senior Suites estamos desarrollando un programa de liderazgo que va más allá de lo declarativo, trabajamos con cada persona en tareas focalizadas, con una mirada de largo plazo, sistemática, continua y permanente. La comunicación asertiva ha sido uno de los pilares de este mes. Reconocer los vicios de la comunicación que nos limitan, reflexionar sobre ellos y transformarlos en aprendizajes colectivos es parte del esfuerzo que estamos haciendo juntos.

15

Conversatorio en jardín infantil Happy Time:

El jardín infantil Happy Time tuvo la presencia de Arnaldo Canales, quien dio un conversatorio sobre Educación Emocional. Un espacio lleno de aprendizajes, herramientas prácticas y reflexiones que inspiran a seguir acompañando los niños, familias y maestros de esta institución educativa.

19

Participación en encuentro junto a la Universidad Nacional de Tucumán:

En Tucumán iniciamos un encuentro que nos recuerda que la verdadera educación nace del corazón. Gracias a la Escuela de Agricultura y Sacarotecnia de la Universidad Nacional de Tucumán por recibirnos con tanta calidez durante este primer paso. Este evento, contó con la presencia de Miguel Ángel Santos Guerra, referente internacional más importante en evaluación docente en América Latina y de nuestra directora Académica, Lucía Yáñez.

FLICH 2025

SEPTIEMBRE



23

Charla y alianza estratégica con el Instituto General Manuel Belgrano, Argentina:

En Banda del Río Salí, Tucumán, Argentina vivimos una jornada inspiradora organizada por el Instituto General Manuel Belgrano, donde reflexionamos sobre la importancia de la Educación Emocional y su impacto en las trayectorias estudiantiles, repensando juntos las prácticas pedagógicas.

Además, celebramos con alegría la firma de una alianza estratégica, suscrita por el Contador Público Nacional Regino Luján, representante legal de la institución, y Lucía Yáñez Arredondo, directora Académica de Fundación Liderazgo Chile.



24

Jornadas de Educación Emocional en Tucumán:

En el marco de la gira del Dr. Miguel Ángel Santos Guerra junto a Fundación Liderazgo Chile, comenzaron las Jornadas de Educación Emocional y su importancia en las prácticas pedagógicas en la Universidad Nacional de Tucumán.



FLICH 2025

OCTUBRE



07

Cuarto taller en Senior Suite:

En la jornada de hoy, junto a todo el equipo de FLICH en compañía de nuestro director ejecutivo, Arnaldo Canales, finalizamos el cuarto taller junto al trabajo de conjunto de líderes de Senior Suite, donde estamos fortaleciendo competencias socioemocionales en comunicación, escucha activa, liderazgo y seguridad psicológica.

Un paso más hacia equipos más humanos y comprometidos con el cuidado de las personas mayores.

09

Graduación segunda generación del Diplomado Internacional en Educación Emocional:

Hoy cerramos un ciclo hermoso con los graduados de la segunda generación 2025 del Diplomado Internacional en Educación Emocional: Líderes por el cambio. Más de 250 jóvenes de toda América Latina se atrevieron a mirar hacia adentro, a trabajar sus competencias emocionales, a fortalecer su liderazgo, a reconocer sus talentos y a descubrir que su mundo interior no es un límite, sino una brújula que orienta sus pasos.

13

Gira por RapaNui:

Hoy la gira FLICH inicia su recorrido en RapaNui, donde la música y la cultura se entrelazan con la fuerza del mar y la memoria viva del territorio. El maestro y director de orquesta Daniel Abad Casanova, junto a nuestra directora académica Lucía Yáñez, dieron comienzo a una jornada de encuentro y colaboración. A primera hora, se reunieron con la alcaldesa de RapaNui, Elizabeth Arévalo Pakarati, marcando el inicio de dos días de trabajo conjunto con el municipio.



14

Encuentro en la comuna de Sant Cruz:

Arnaldo Canales fue invitado por el Departamento de Educación de la comuna de Santa Cruz, que lidera 22 instituciones educativas públicas en la región. Donde se formó un valioso espacio, en el cual hubo dialogo y se compartió con psicólogos, orientadores, equipos psicosociales, equipos PIE, asistentes de la educación, estudiantes, apoderados y directores de establecimientos.

16

Charla en Quilquinta, V Región:

Nuevamente nuestro director ejecutivo, fue invitado a dar una charla, esta vez por Chilquinta en la V Región a un encuentro que se enfocó en la violencia, la responsabilidad empresarial y el bienestar de los trabajadores frente a las distintas contingencias que enfrentan. Destaco que Chilquinta es una de las pocas empresas que está implementando un programa sistemático y permanente de formación continua, incorporando de manera gradual el desarrollo socioemocional en sus equipos.



17

Charla y alianza estratégica con el Instituto General Manuel Belgrano, Argentina:

En el marco de la gira de Daniel Abad Casanova en RapaNui, más de 400 funcionarios municipales vivieron una experiencia transformadora junto a Fundación Liderazgo Chile, donde la música, las emociones y el arte se unieron para despertar el poder del liderazgo desde lo humano.

Entre melodías, risas y momentos de conexión profunda, cada participante pudo reconectar con su mundo interior.

18

Participación en el foro "Inexpertas":

El experto en educación emocional, Arnaldo Carnales, estuvo en el foro de las Inexpertas 'Conversando sobre la salud mental', donde resaltó la importancia de las emociones en nuestras vidas y por qué cada una de ellas debe ser validada y aceptada, especialmente la tristeza.

18

#FLICHenlosmedios:

El programa "Los caminos de la vida" de la Radio Pudahuel conducido por Krishna y Eli De Caso, invitan a nuestro director ejecutivo, Arnaldo Canales, para conversar de educación emocional, de bienestar, de felicidad, de salud mental y de la dura realidad que viven tantos chilenos.

FLICH 2025

OCTUBRE



20

Participación en el Foro de Salud Mental y Liderazgo Emocional:

Nuestro director ejecutivo, participó en el foro de Salud Mental y Liderazgo Emocional, donde se compartieron experiencias y conocimientos que invitan a transformar la manera en que lideramos, trabajamos y cuidamos de nosotros mismos. Además, estuvo en el congreso de la República de Colombia, presentando una conferencia sobre salud, mental, bienestar y productividad.

21

#FLICHenlosmedios:

Arnaldo Canales estuvo en Radio Caracol, en el programa Bésame, donde conversaron acerca de la importancia de la educación emocional en niños, el enorme desafío del bullying y cómo acompañar mejor a quienes lo sufren. También se abordó un tema muchas veces silenciado: las emociones de los hombres, que siguen siendo un territorio pendiente de comprensión y expresión.

22

RapaNui en cada nota: una experiencia que inspira:

Desde Fundación Liderazgo Chile, llevamos en el corazón la calidez, la alegría y la inspiración que nos regaló la Escuela de Música Toki. Gracias a Mahani Teave, fundadora de este hermoso proyecto y reconocida pianista internacional, a sus profesores, estudiantes y familias, por abrirnos las puertas de un espacio donde la música se entrelaza con la naturaleza, la identidad y los sueños de RapaNui.



28

Intercambio de miradas educativas en el Estado de México:

Nuestro director ejecutivo, Arnaldo Canales, habló sobre la importancia de la educación emocional, en diálogo con la mirada que impulsa la Nueva Escuela Mexicana, junto a la organización de Estadio Iberoamericano, al cual fue invitado a compartir una conferencia con los directores de la Escuela Normalista del Estado de México.

02

Trabajo con jóvenes en Oaxaca:

Nuestro director ejecutivo trabajó con estudiantes del Colegio Federico Froebel, Oaxaca, que está desarrollando un trabajo ejemplar en la formación socioemocional dentro del estado. Se conversó en torno a la regulación emocional, promoviendo el análisis, el debate y el fortalecimiento de las competencias emocionales que permiten crecer en conciencia y empatía.

12

Actividades en la Región de Los Lagos:

Arnaldo Canales visitó la Universidad de Los Lagos en Chiloé, donde compartió una reflexión sobre educación emocional y el poder de las emociones de trascendencia (gratitud, admiración y esperanza), como pilares para un clima educativo más humano.

Durante nuestra visita a la Región de Los Lagos, vivimos una jornada llena de energía y aprendizajes junto a los niños y niñas del Colegio Albores de Ancud. Nuestro director ejecutivo, Arnaldo Canales, compartió la charla Cultura de Paz en las escuelas con estudiantes de 4° a 8° básico, quienes destacaron por su entusiasmo, sensibilidad y participación.



16

Columna de opinión

Columna: “Cuando el primer acorde abre un universo emocional” Arnaldo Canales nos habla sobre la música, y de cuando el primer acorde abre un universo emocional.

Y en esta edición, deja tips para incorporar la música en la infancia junto a la educación emocional, algunos como crear un rincón musical en casa o escuchar canciones con temáticas de emociones.

27

Participación en Seminario en Talca:

La Asociación Cultural Casona La Masía de Talca nos invitó a compartir el seminario “El arte de aprender y vivir desde la educación emocional” junto a nuestro referente internacional y director honorífico, Rafael Bisquerra. En una jornada llena de sentido, donde pudimos disfrutar de una ponencia clara, cercana y profundamente inspiradora sobre la importancia de construir una convivencia sana en los contextos educativos..

02

Entrega del Sello de Educación Emocional en Antofagasta:

El Colegio Lancaster de Antofagasta da un paso importante al incorporarse oficialmente al desarrollo de competencias socioemocionales, recibiendo la certificación con el Sello de Educación Emocional. Después de casi tres años de trabajo sostenido, esta comunidad escolar logra incorporar de manera real y coherente la educación emocional dentro de su Proyecto Educativo Institucional.

04

Columna de opinión:

Columna: "Tu vida vale más que un puntaje". Escrita por nuestro director ejecutivo, Arnaldo Canales.

La PAES es para miles de jóvenes un momento de alta presión emocional. El sistema ha instalado la idea de que "todo se juega ahí", generando ansiedad, miedo al fracaso y un peso desproporcionado que afecta su bienestar. La evidencia es clara: el estrés excesivo activa mecanismos de alerta y afecta el rendimiento. Como muestran Durlak y colaboradores (2011), lo que realmente predice el bienestar no es la angustia previa a una prueba, sino las competencias socioemocionales: aceptación, autorregulación y resiliencia.

09

Encuentro en la comuna de El Monte:

Nuestro director ejecutivo, visitó la comuna de El Monte y compartió en el Instituto San Francisco la charla 'El aula comienza en casa'. En un encuentro enriquecedor junto a padres, madres y representantes de cada curso, donde conversaron sobre la importancia de la educación emocional y se entregaron estrategias concretas de regulación emocional para acompañar de mejor manera a nuestras niñas, niños y adolescentes.



20

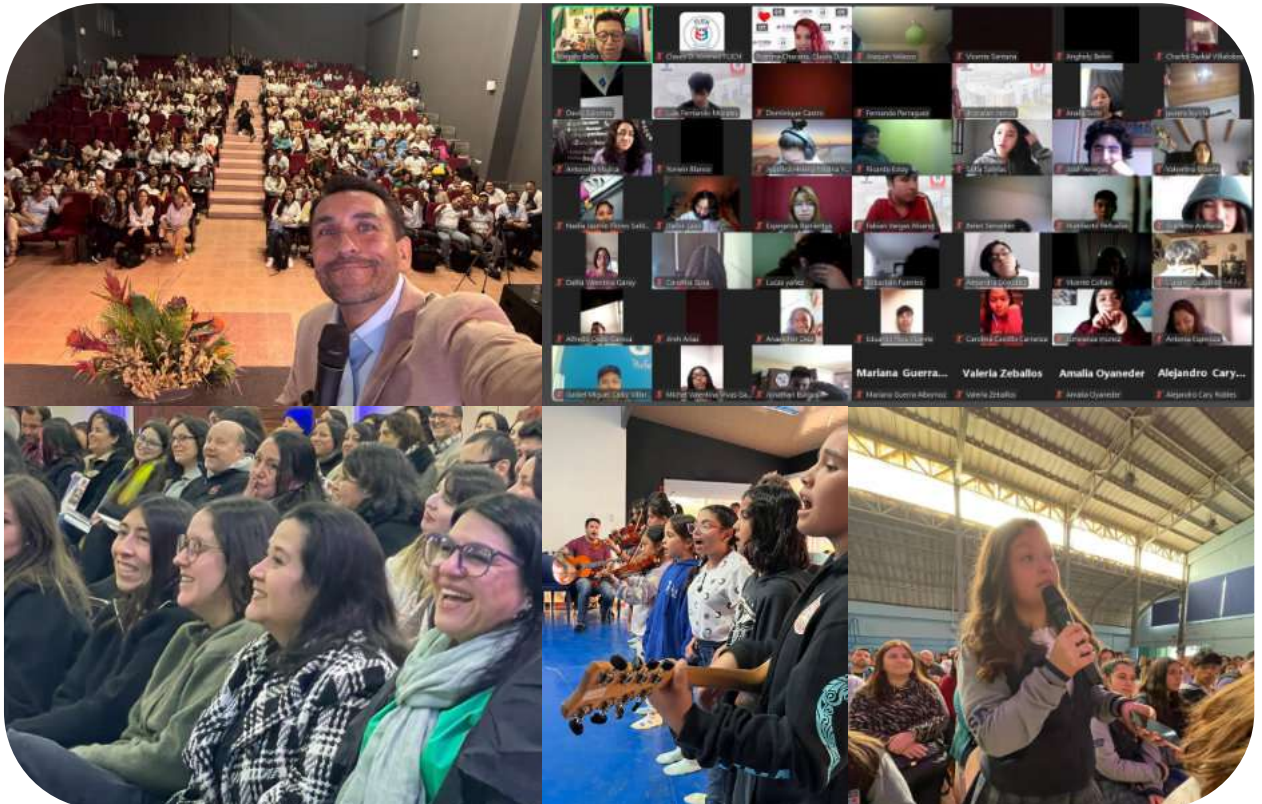
Participación en Teacher Fest:

Nuestro director ejecutivo, fue invitado como conferencista en el Teacher Fest, el cual es encuentro docente más grande a nivel nacional, diseñado como una jornada de innovación, colaboración y celebración para profesores, que combina charlas, talleres prácticos sobre tecnología educativa, inclusión y bienestar.

29

Participación en Teacher Fest:

Ayer nos juntamos sin formalidades. Con familias, hijos, docentes y amigos de la comunidad FLICH, para conversar, compartir, reencontrarnos y cerrar un año que no fue fácil para todos. Más que una actividad, fue un recordatorio de por qué hacemos lo que hacemos: las personas, los vínculos y el propósito que nos une.





MEMORIA 2025 ANUAL